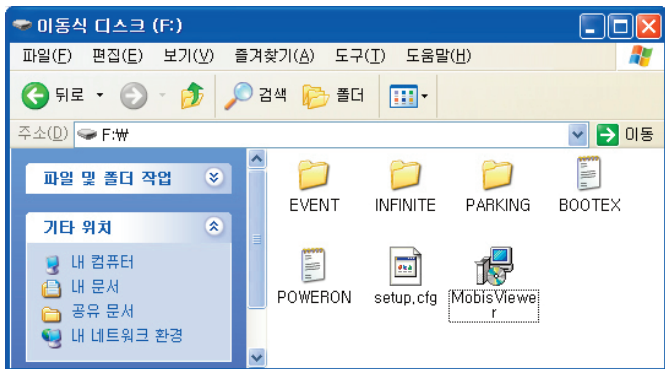


IV. PC 뷰어

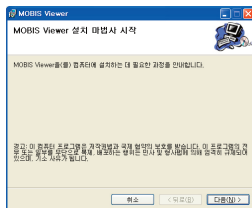
1. 프로그램 설치하기

- ▶ PC뷰어를 통해 블랙박스에 기록된 영상을 확인 및 환경설정을 할 수 있습니다.
- ▶ 마이크로 SD카드에 기록된 영상은 일반 동영상플레이어에서도 재생되지만 전방화면만 나오며 전,후방 동시 확인 및 설정을 위해서는 PC뷰어 프로그램을 활용 하시기 바랍니다.
- ▶ 마이크로 SD카드에 들어있는 블랙박스 PC뷰어 프로그램인(MobisViewer)는 컴퓨터에 복사 후 설치하시기 바랍니다.
- ▶ 마이크로 SD카드를 SD 카드 리더기 슬롯에 삽입 후 컴퓨터 USB 포트에 꽂아 컴퓨터와 연결합니다.
- ▶ 마이크로 SD카드를 인식한 이동식디스크를 선택합니다.
- ▶ MobisViewer 파일을 컴퓨터로 복사합니다.

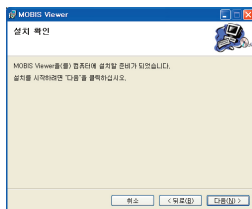


IV. PC 뷰어

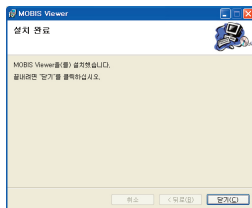
- ▶ MobisViewer 파일을 컴퓨터에 복사한 후 실행하여 PC Viewer를 설치합니다.
- ▶ PC Viewer 설치 마법사를 시작합니다.



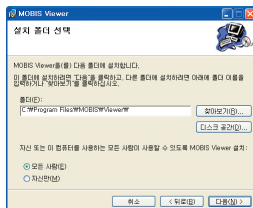
1. 설치 마법사 시작 다음> 클릭



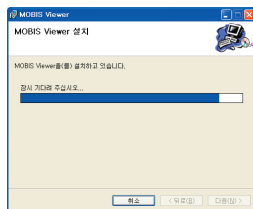
3. 설치확인 다음> 클릭



5. PC뷰어 설치완료 닫기> 클릭



2. 설치폴더선택 다음> 클릭



4. 설치중입니다.



- 설치완료 후 바탕화면에 'MobisViewer.exe' 바로가기 파일이 생성됩니다.
- MobisViewer 바로가기 아이콘을 더블클릭을 하면 PC뷰어 프로그램이 실행됩니다.

※ 시작 → 모든프로그램 → MobisViewer → MobisViewer.exe 경로로도 실행 가능합니다

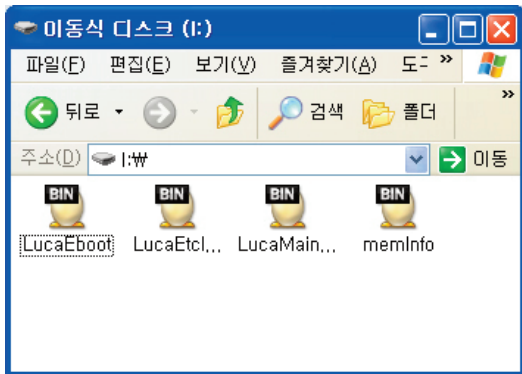
[PC뷰어 프로그램 제거방법]

시작 → 모든프로그램 → MobisViewer → uninstall.exe를 클릭하여 제거합니다.

VI. 기타

1. 펌웨어 업그레이드 방법

- ※ 업그레이드 중 SD카드를 제품에서 빼거나 전원을 절대 제거하지 마십시오.
- ※ 특히 차량 시동 시에는 전원이 잠시 차단되므로 업그레이드는 중에는 시동을 걸지 마세요



위 그림과 같이 마이크로 SD카드 루트 디렉토리에 업그레이드 파일을 저장합니다.
파일은 변경될 수 있습니다.

1. 마이크로 SD카드를 마이크로 SD카드 리더기에 삽입 후 컴퓨터에 연결합니다.
2. 업그레이드 할 블랙박스 소프트웨어를 다운 받아 마이크로 SD카드의 루트 디렉토리에 저장합니다.
3. 컴퓨터와 마이크로 SD카드의 연결해제 후 마이크로 SD카드를 블랙박스 본체에 삽입합니다.
4. 블랙박스 전원을 연결하면 '뽁' 소리후 자동으로 업그레이드가 진행됩니다.
5. 업그레이드가 완료되면 자동으로 재부팅합니다.(업그레이드는 약 2분정도 소요됩니다.)
6. '녹화가 시작됩니다.'라는 안내음성이 나오면 업그레이드가 완료되어 정상작동 중입니다.